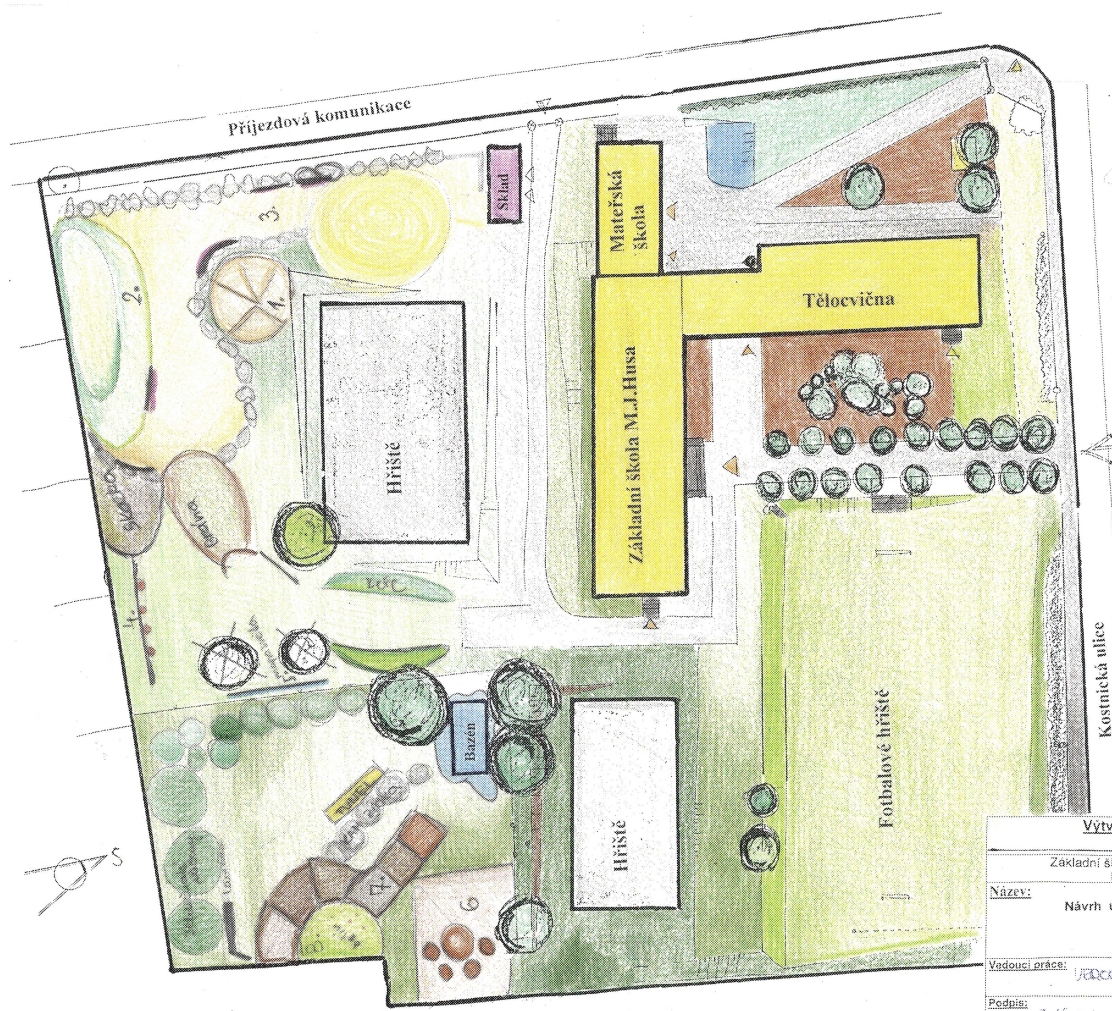


**POZNÁMKY:**

1. stěska (moučník)
2. borůvka
3. jirvička
4. buchtinová louka
5. slyšimková louka
6. stěska pro bosé nohy
7. talíř
8. tunel k prolezákům
9. odpočinkový koutek
10. měřidlo (horolezecká)
11. Mlančba
12. dětské hřiště

|   |  |
|---|--|
| Výtvarná dílna žáků - 8. 9. ročník  |  |
| Základní škola M. J. Husa a Materská škola Husinec<br>Kostnická ul. 227, 384 21 Husinec |  |
| Název:  | Návrh úprav školní zahrady se zaměřením na ekologickou výchovu |
| Vedoucí práce:  | Roman Mráz   |
| Trída:  | 9.   |
| Podpis:   | Mráz   |
| Datum:  |  |



**POZNÁMKY:**

- květinová stěska
  - brava (vrba)
  - ~ bor. stěska
  - ⌈ stěska
1. altán
  2. květinová louka
  3. uvnějšek stěska
  4. horolezecká stěska
  5. mapa světa
  6. odpočinkový koutek
  7. stěska (pro bosé nohy)
  8. slyšimková louka

|   |  |
|---|--|
| Výtvarná dílna žáků - 8. 9. ročník  |  |
| Základní škola M. J. Husa a Materská škola Husinec<br>Kostnická ul. 227, 384 21 Husinec |  |
| Název:  | Návrh úprav školní zahrady se zaměřením na ekologickou výchovu |
| Vedoucí práce:  | VERONIKA BASTÁNKOVÁ  |
| Trída:  | IX   |
| Podpis:   | Bastánková   |
| Datum:  | 22. 4. 2009  |







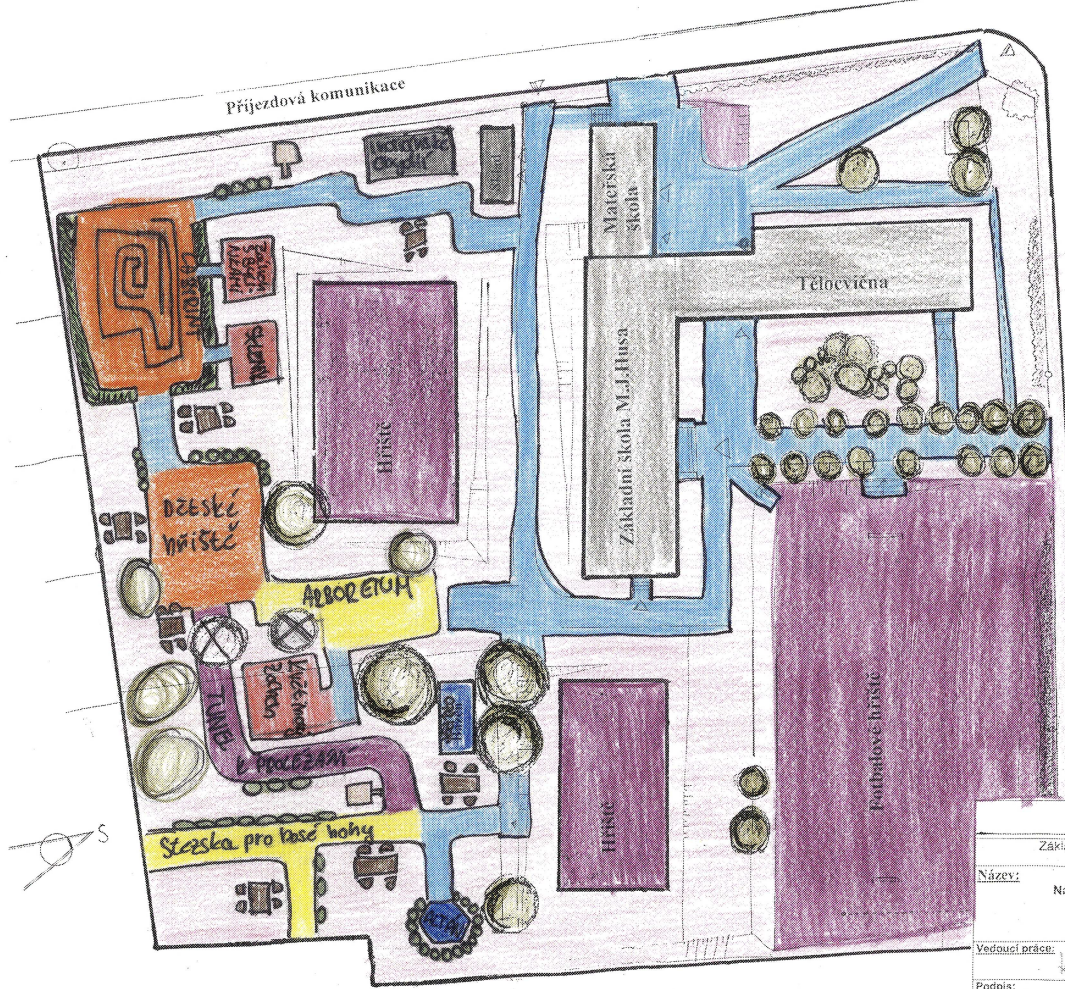
**POZNÁMKY:**

☐ - informační tabule

☐☐ - loučka

○ - keře

⊙ - strom



Kostnická ulice

|   |  |
|---|--|
| Výtvarná dílna žáků – 8. 9. ročník  |  |
| Základní škola M. J. Husa a Mateřská škola Husinec<br>Kostnická ul. 227, 384 21 Husinec |  |
| Název:  | Návrh úprav školní zahrady se zaměřením na ekologickou výchovu |
| Vedoucí práce:  | Křiváňková Klára   |
| Třída:  | 9.   |
| Podpis:   | Křiváňková   |
| Datum:  |  |